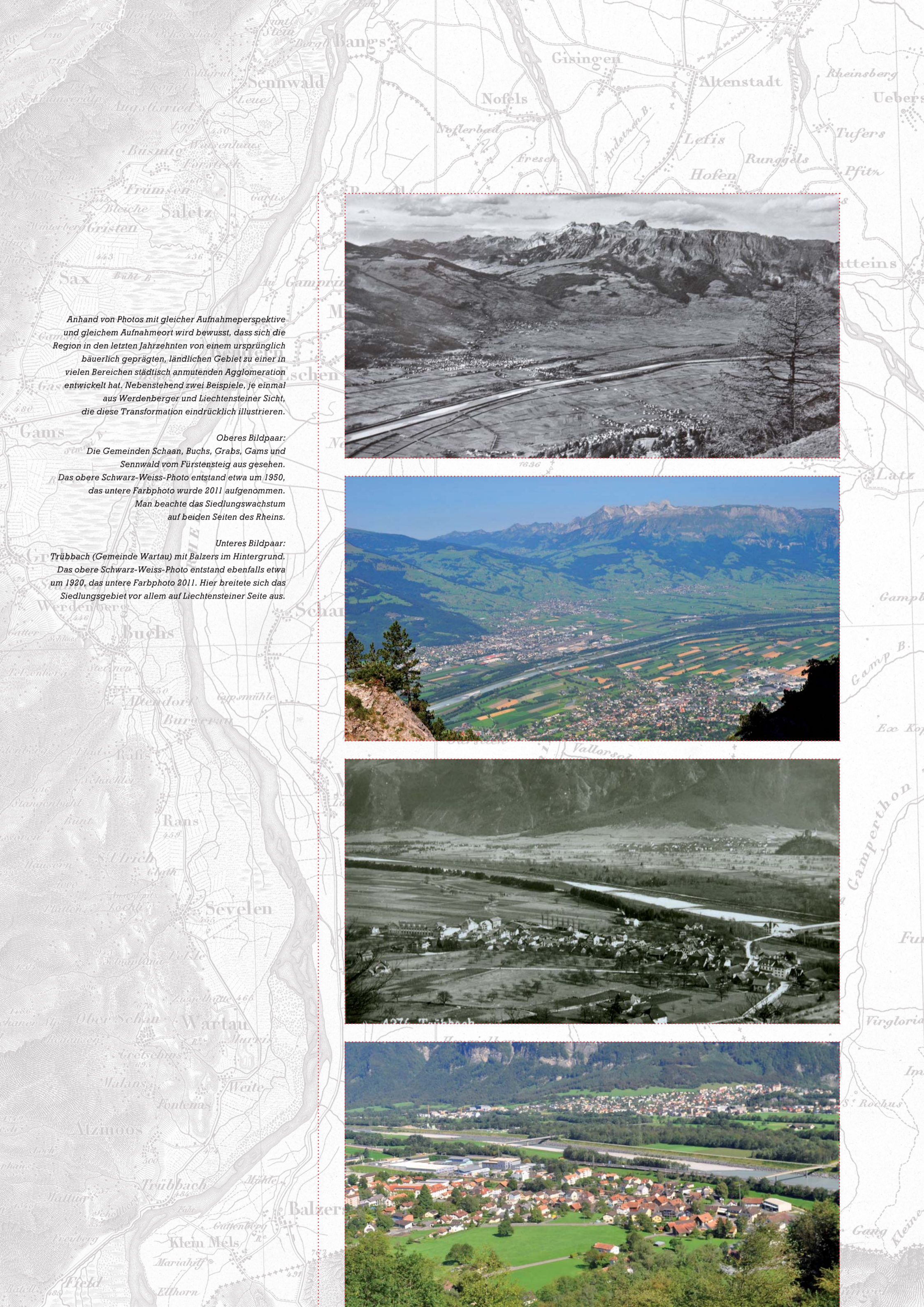




Atlas
Werdenberg
Liechtenstein 2012
Aktualisierte Karten 2017





Anhand von Photos mit gleicher Aufnahmeperspektive und gleichem Aufnahmeort wird bewusst, dass sich die Region in den letzten Jahrzehnten von einem ursprünglich bäuerlich geprägten, ländlichen Gebiet zu einer in vielen Bereichen städtisch anmutenden Agglomeration entwickelt hat. Nebenstehend zwei Beispiele, je einmal aus Werdenberger und Liechtensteiner Sicht, die diese Transformation eindrucklich illustrieren.

Oberes Bildpaar:

Die Gemeinden Schaan, Buchs, Grabs, Gams und Sennwald vom Fürstensteig aus gesehen.

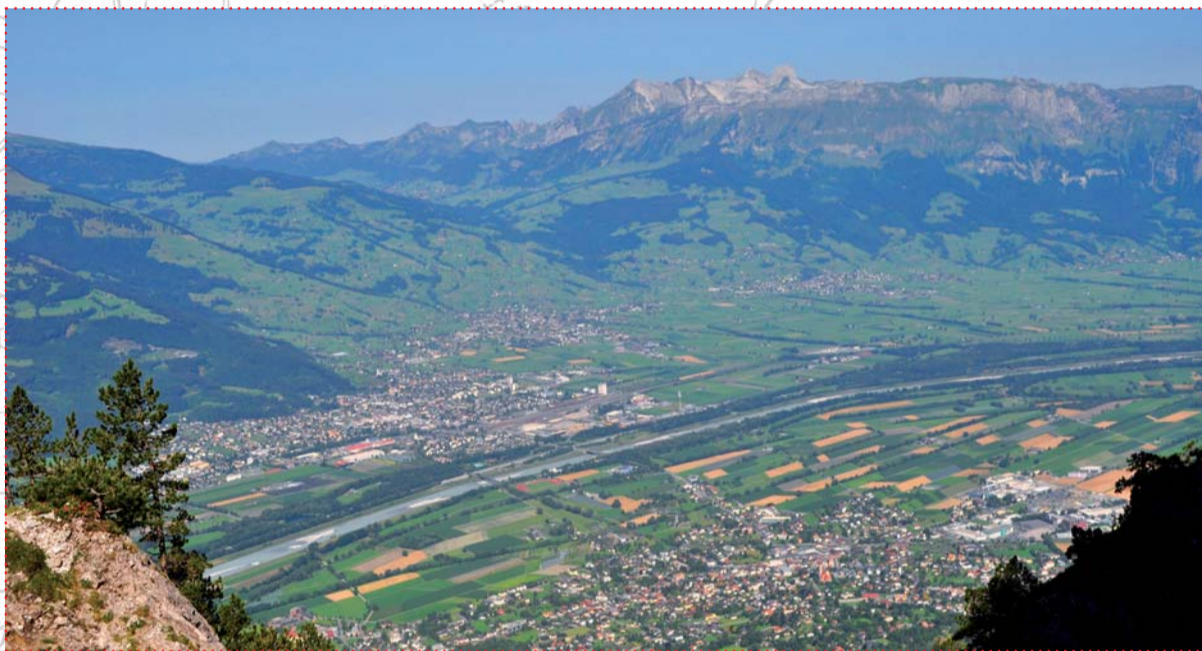
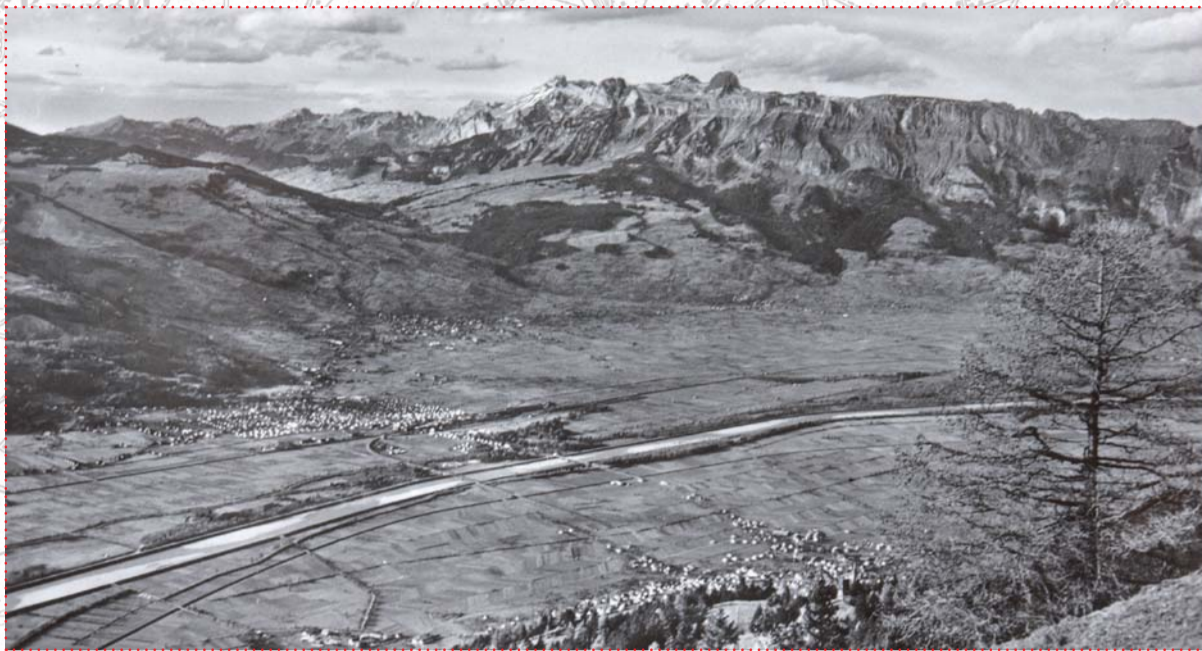
Das obere Schwarz-Weiss-Photo entstand etwa um 1950, das untere Farbphoto wurde 2011 aufgenommen.

Man beachte das Siedlungswachstum auf beiden Seiten des Rheins.

Unteres Bildpaar:

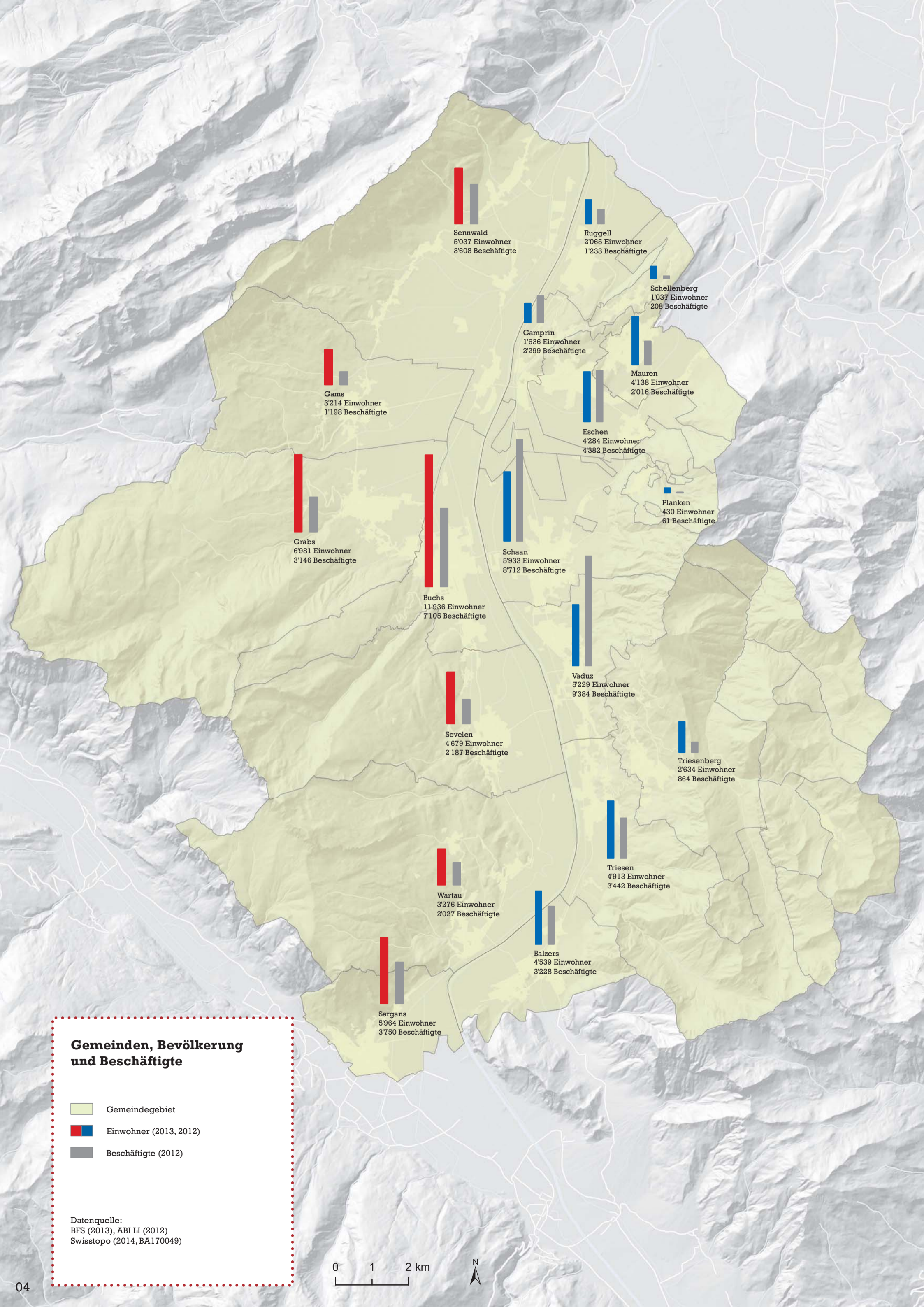
Trübbach (Gemeinde Wartau) mit Balzers im Hintergrund.

Das obere Schwarz-Weiss-Photo entstand ebenfalls etwa um 1920, das untere Farbphoto 2011. Hier breitete sich das Siedlungsgebiet vor allem auf Liechtensteiner Seite aus.



Inhalt

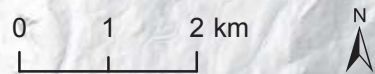
| | |
|--|----|
| <i>Gemeinden, Bevölkerung und Beschäftigte</i> | 04 |
| <i>Siedlungsstruktur, Gebäudefläche, Siedlungsfläche</i> | 05 |
| <i>Naturnahe Flächen, Siedlungsflächen</i> | 06 |
| <i>Bebaute und unbebauten Parzellen in Bauzonen</i> | 07 |
| <i>Bevölkerungsdichte</i> | 08 |
| <i>Beschäftigtendichte</i> | 09 |
| <i>ÖV-Netz mit Haltestellen 2014</i> | 10 |
| <i>ÖV-Netz mit Haltestellen 2025</i> | 11 |
| <i>Einwohnergleichwerte und ÖV-Güteklassen</i> | 12 |
| <i>Einwohnergleichwerte</i> | 13 |
| <i>Theoretische Geschossflächenreserve</i> | 14 |

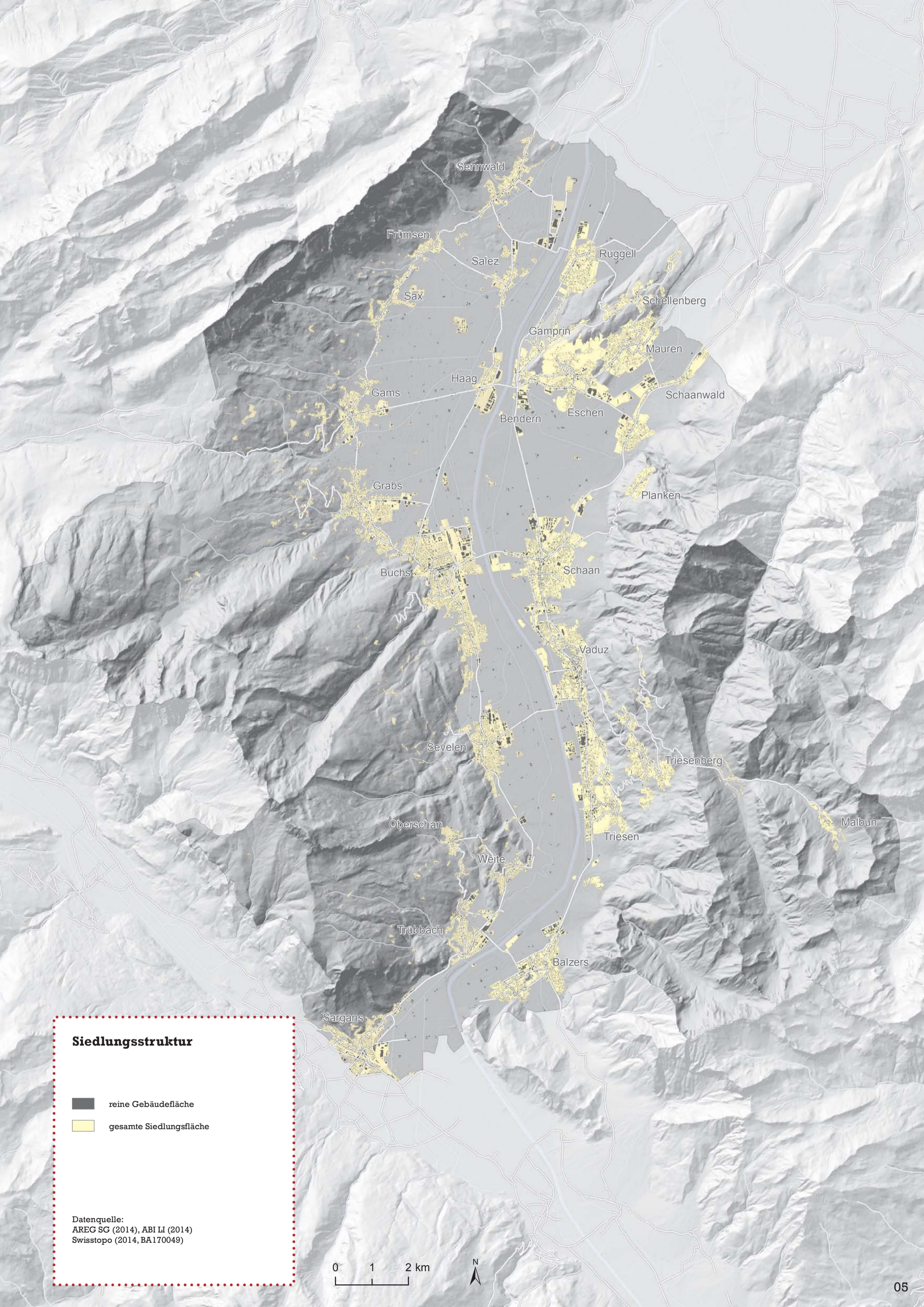


Gemeinden, Bevölkerung und Beschäftigte

- Gemeindegebiet
- Einwohner (2013, 2012)
- Beschäftigte (2012)

Datenquelle:
 BFS (2013), ABI LI (2012)
 Swisstopo (2014, BA170049)

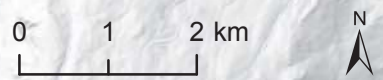


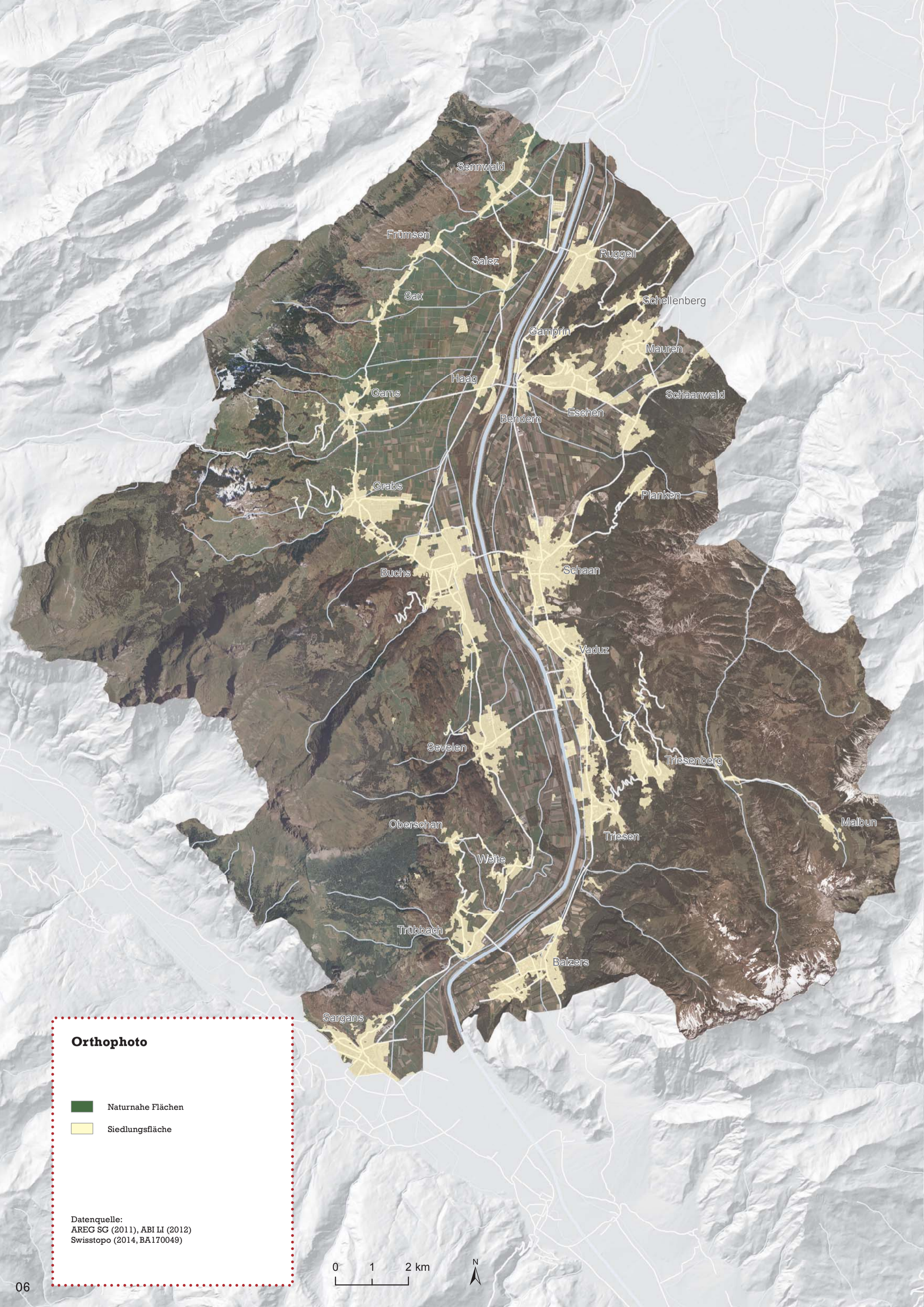


Siedlungsstruktur

- reine Gebäudefläche
- gesamte Siedlungsfläche

Datenquelle:
AREG SG (2014), ABI LI (2014)
Swisstopo (2014, BA170049)





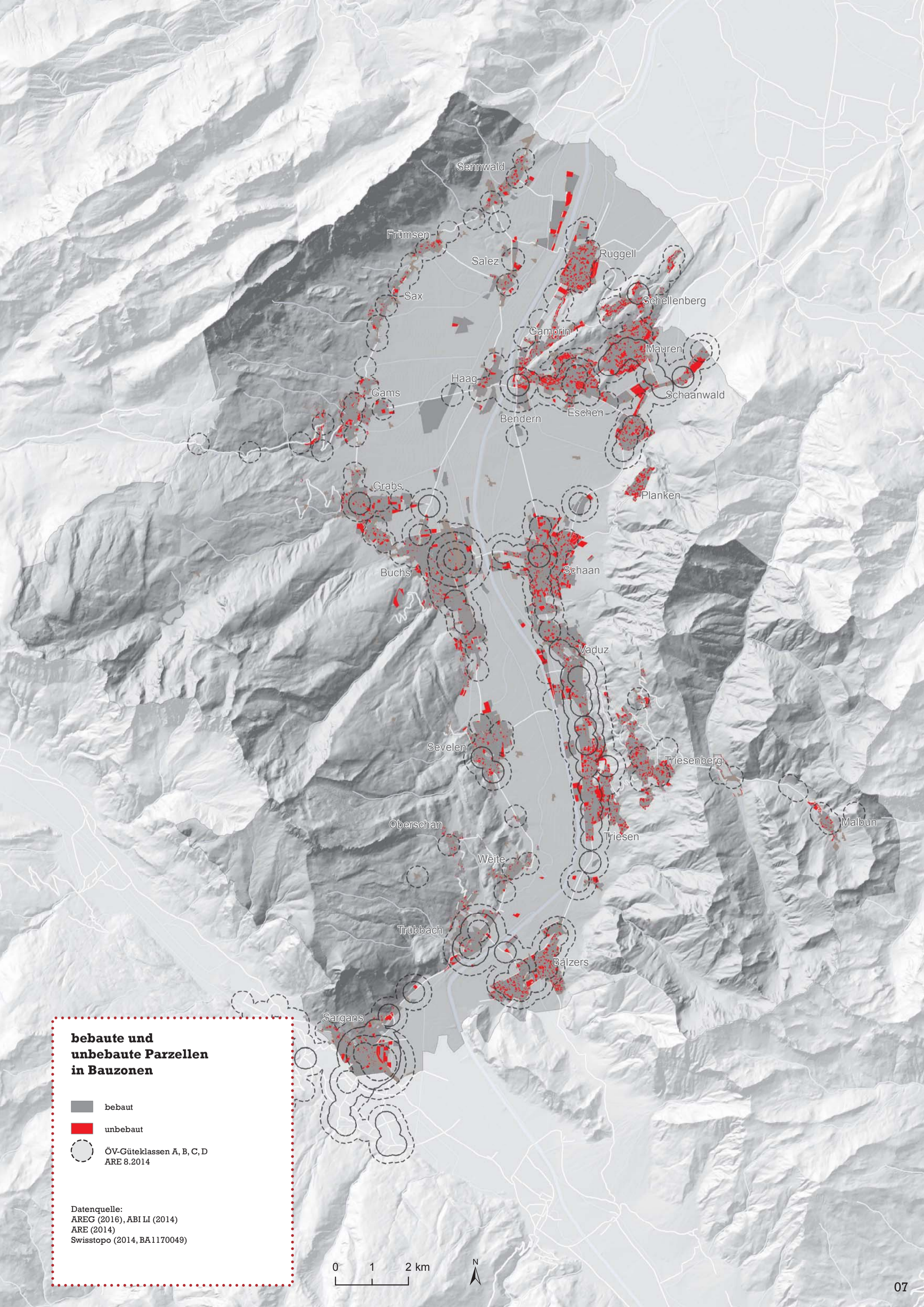
Orthophoto

- Naturnahe Flächen
- Siedlungsfläche

Datenquelle:
AREG SG (2011), ABI LI (2012)
Swisstopo (2014, BA170049)

0 1 2 km

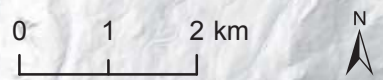


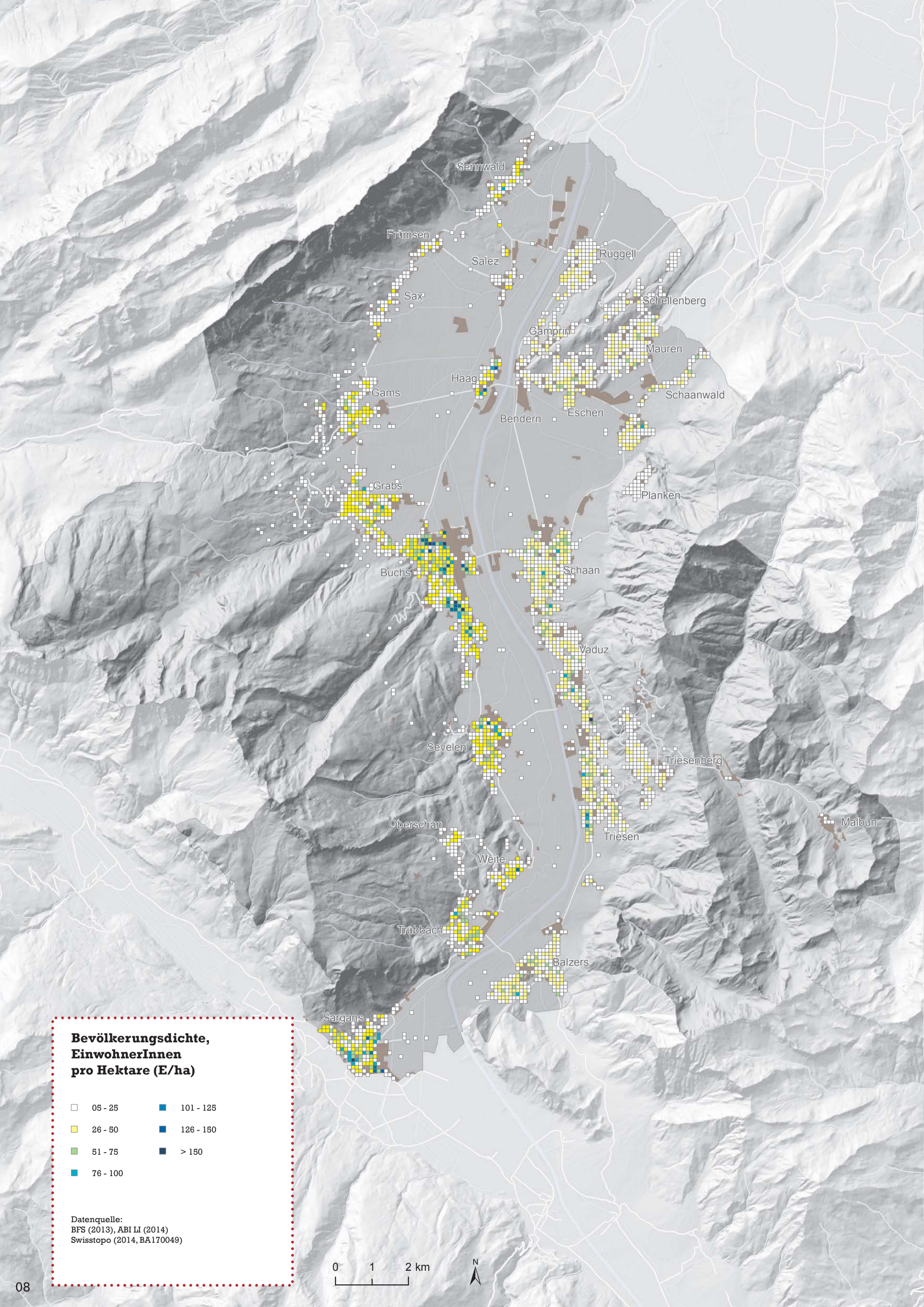


bebaute und unbebaute Parzellen in Bauzonen

- bebaut
- unbaut
- ÖV-Güteklassen A, B, C, D
ARE 8.2014

Datenquelle:
AREG (2016), ABI LI (2014)
ARE (2014)
Swisstopo (2014, BA1170049)





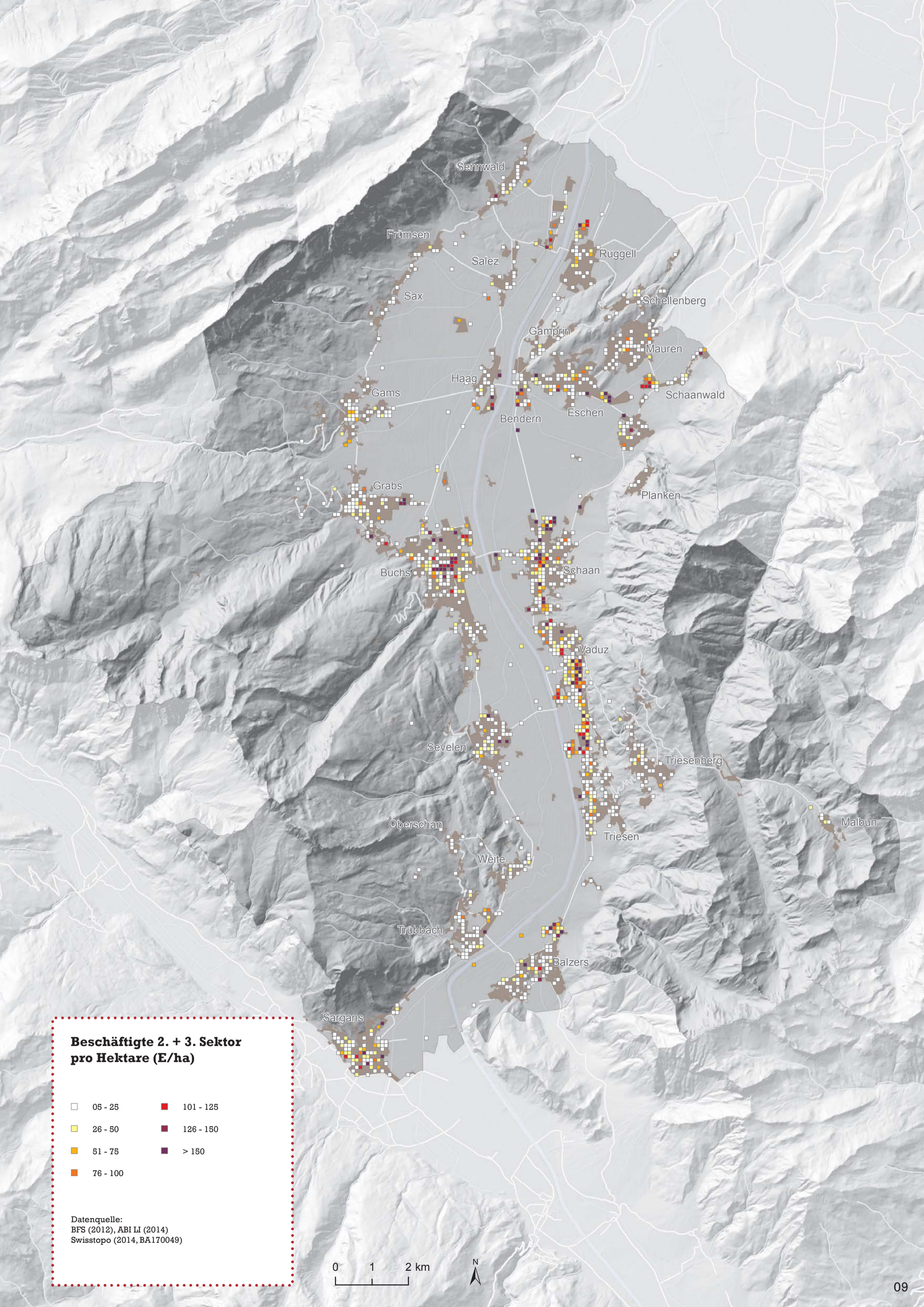
**Bevölkerungsdichte,
EinwohnerInnen
pro Hektare (E/ha)**

- | | |
|------------|-------------|
| □ 05 - 25 | ■ 101 - 125 |
| ■ 26 - 50 | ■ 126 - 150 |
| ■ 51 - 75 | ■ > 150 |
| ■ 76 - 100 | |

Datenquelle:
BFS (2013), ABI LI (2014)
Swisstopo (2014, BA170049)

0 1 2 km





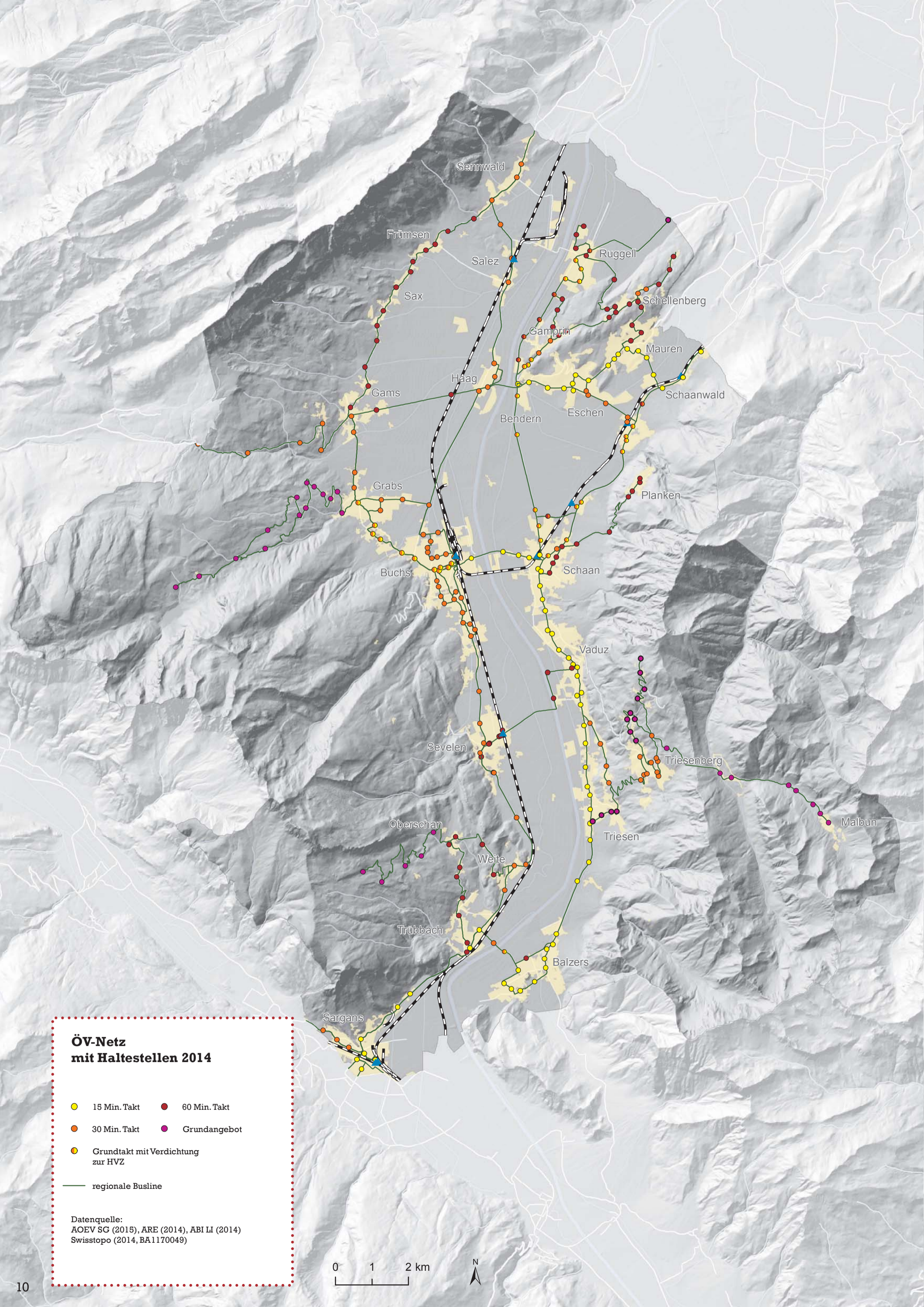
**Beschäftigte 2. + 3. Sektor
pro Hektare (E/ha)**

- | | |
|------------|-------------|
| □ 05 - 25 | ■ 101 - 125 |
| ■ 26 - 50 | ■ 126 - 150 |
| ■ 51 - 75 | ■ > 150 |
| ■ 76 - 100 | |

Datenquelle:
BFS (2012), ABI LI (2014)
Swisstopo (2014, BA170049)

0 1 2 km

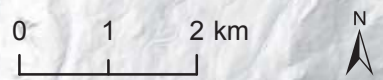


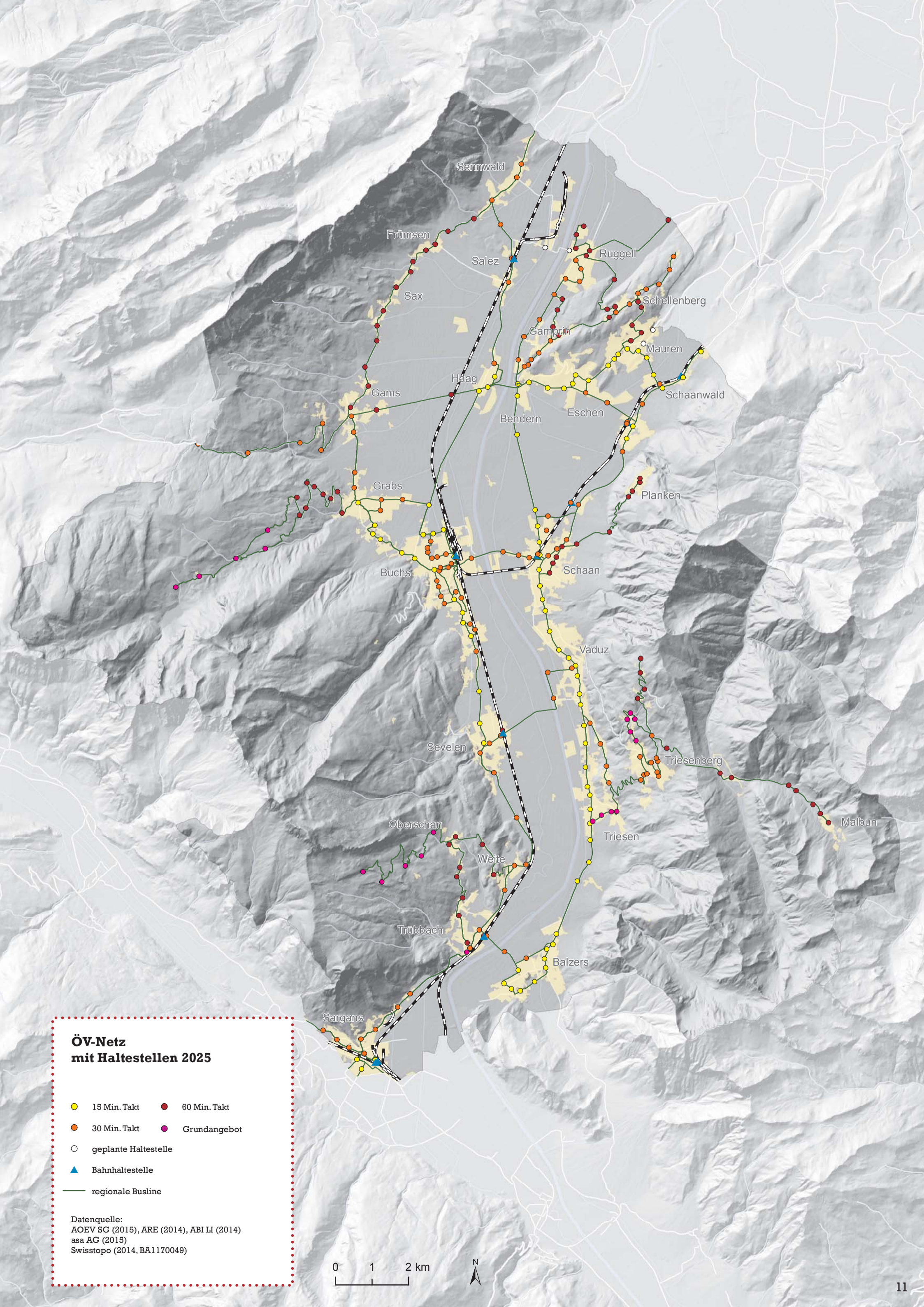


**ÖV-Netz
mit Haltestellen 2014**

- 15 Min. Takt
- 30 Min. Takt
- Grundtakt mit Verdichtung zur HVZ
- regionale Buslinie
- 60 Min. Takt
- Grundangebot

Datenquelle:
AOEV SG (2015), ARE (2014), ABI LI (2014)
Swisstopo (2014, BA1170049)

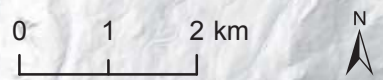


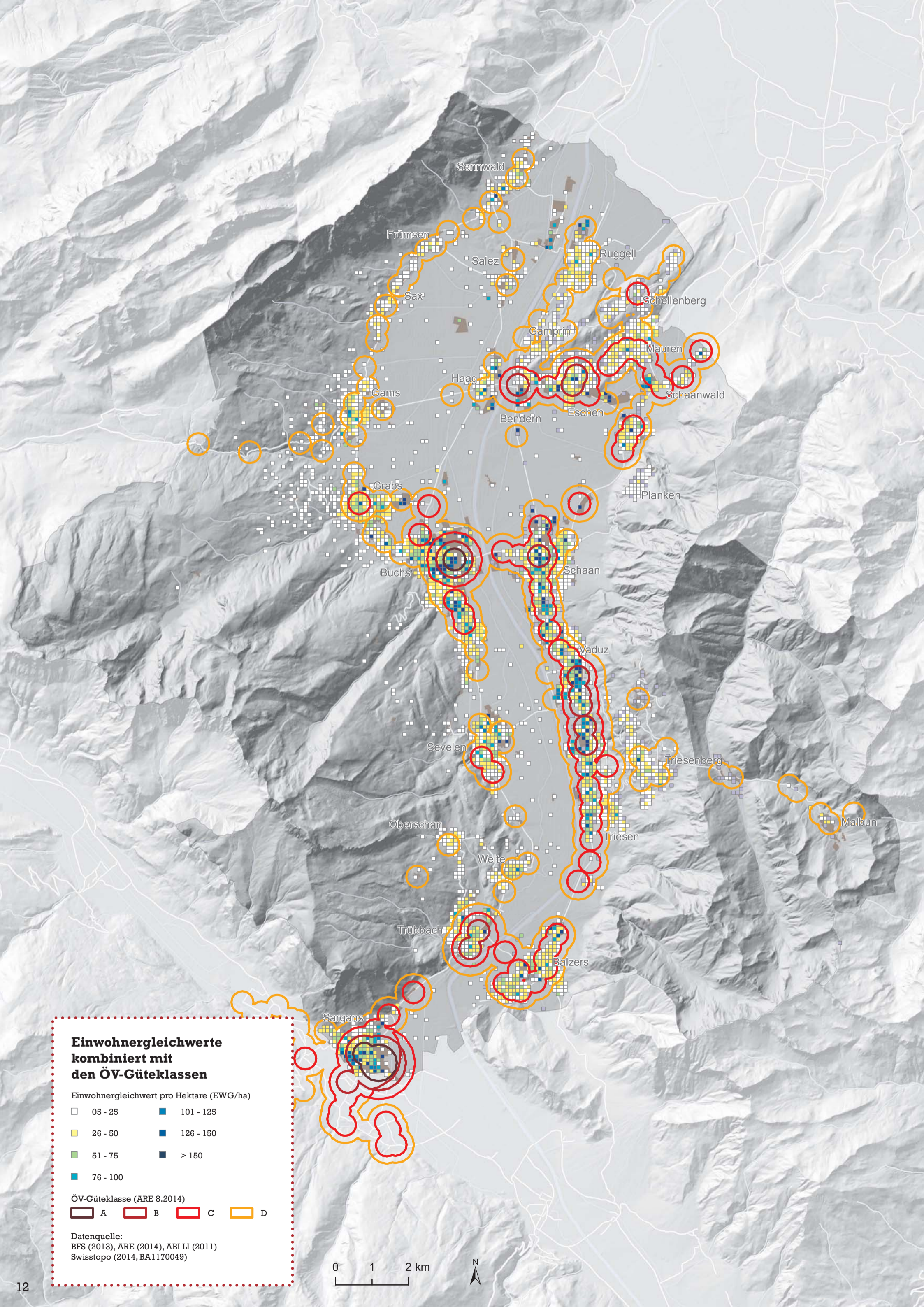


**ÖV-Netz
mit Haltestellen 2025**

- 15 Min. Takt
- 30 Min. Takt
- 60 Min. Takt
- Grundangebot
- geplante Haltestelle
- ▲ Bahnhof Haltestelle
- regionale Buslinie

Datenquelle:
 AOEV SG (2015), ARE (2014), ABI LI (2014)
 asa AG (2015)
 Swisstopo (2014, BA1170049)





**Einwohnergleichwerte
kombiniert mit
den ÖV-Güteklassen**

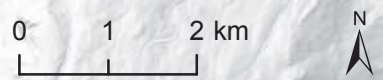
Einwohnergleichwert pro Hektare (EWG/ha)

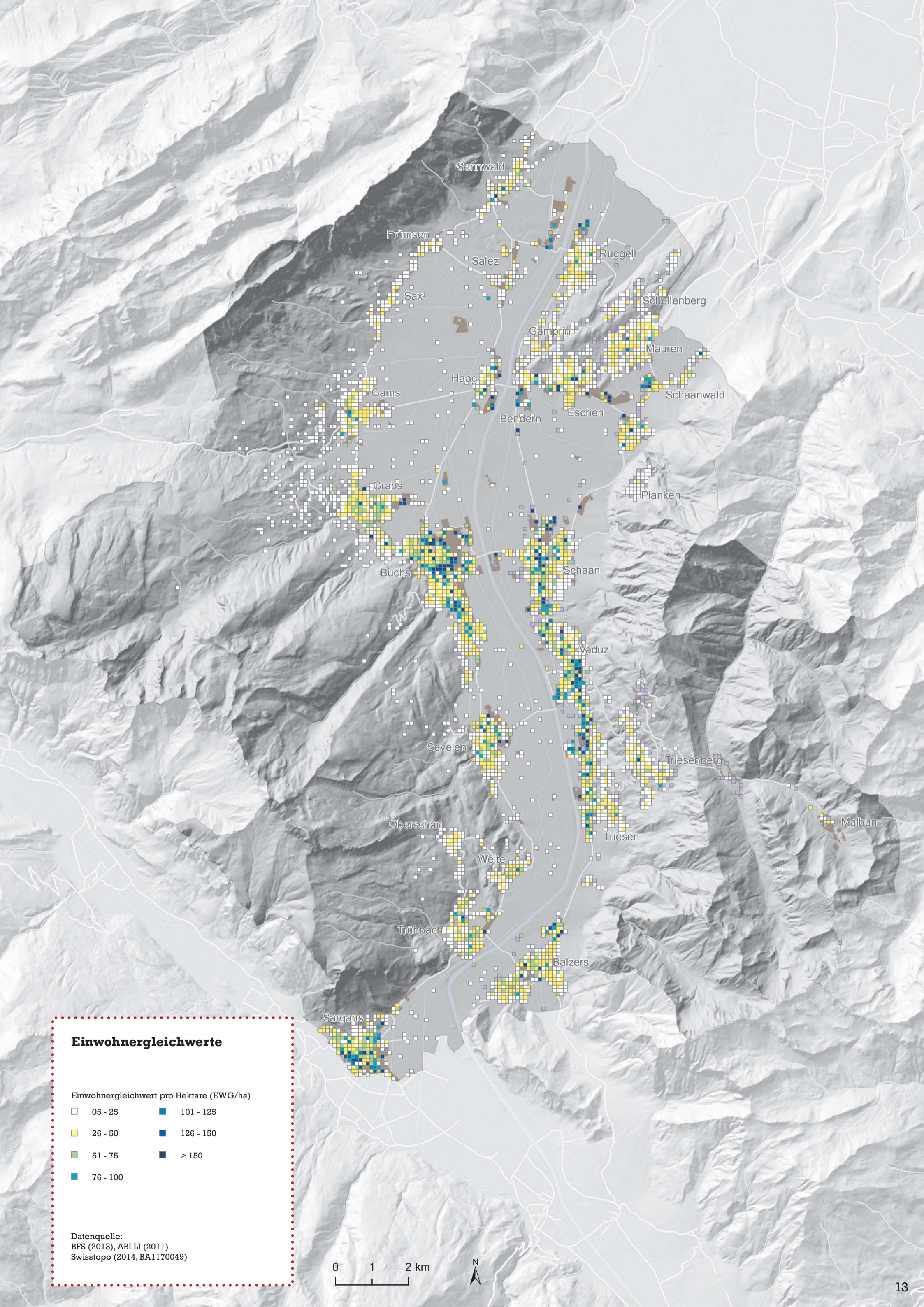
- | | |
|------------|-------------|
| □ 05 - 25 | ■ 101 - 125 |
| ■ 26 - 50 | ■ 126 - 150 |
| ■ 51 - 75 | ■ > 150 |
| ■ 76 - 100 | |

ÖV-Güteklasse (ARE 8.2014)

- | | | | |
|-----|-----|-----|-----|
| □ A | □ B | □ C | □ D |
|-----|-----|-----|-----|

Datenquelle:
BFS (2013), ARE (2014), ABI LI (2011)
Swisstopo (2014, BA1170049)





Einwohnergleichwerte

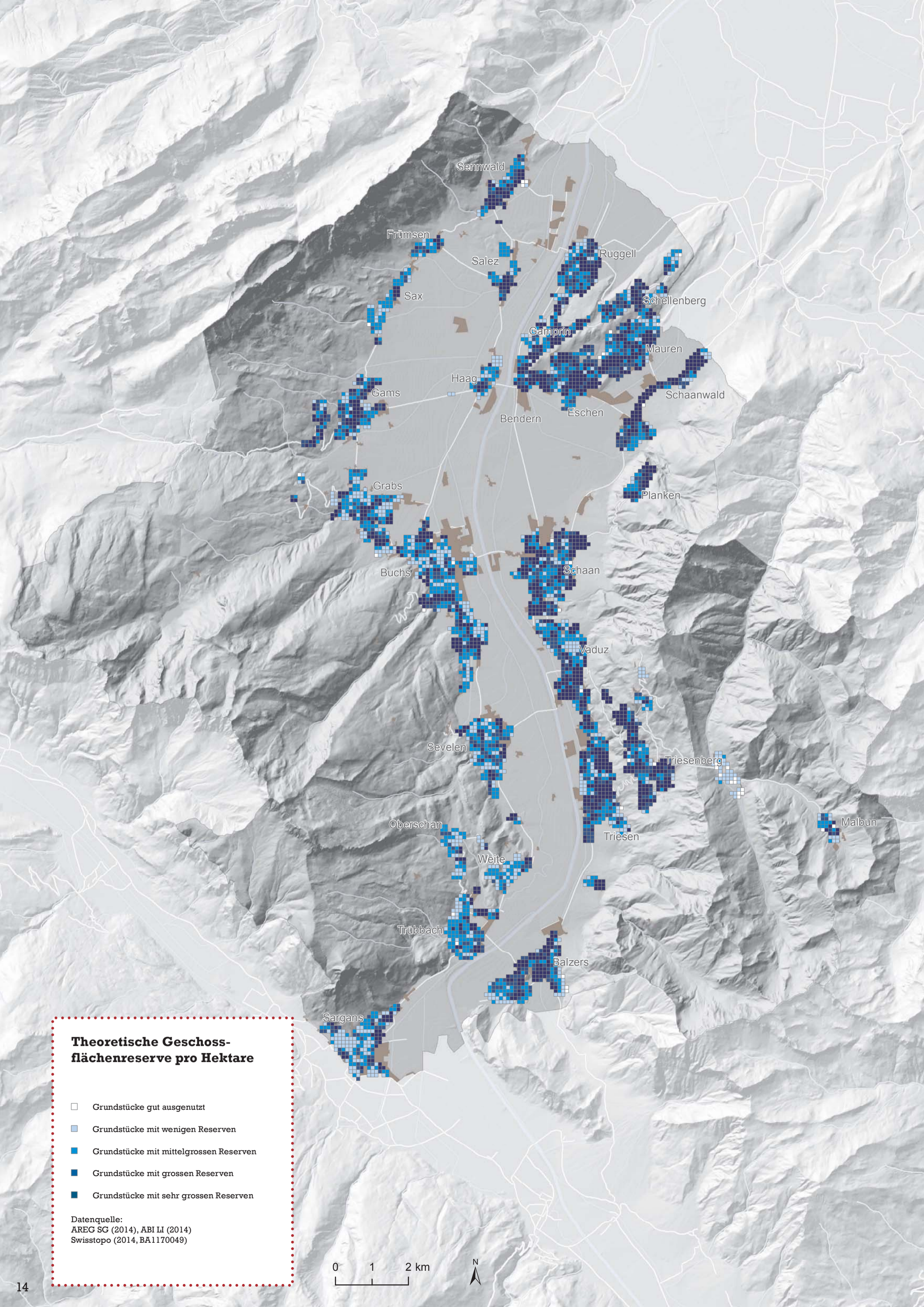
Einwohnergleichwert pro Hektare (EWG/ha)

| | |
|------------|-------------|
| □ 05 - 25 | ■ 101 - 125 |
| ■ 26 - 50 | ■ 126 - 150 |
| ■ 51 - 75 | ■ > 150 |
| ■ 76 - 100 | |

Datenquelle:
BFS (2013), ABI LI (2011)
Swisstopo (2014, BA1170049)

0 1 2 km

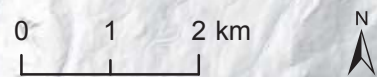


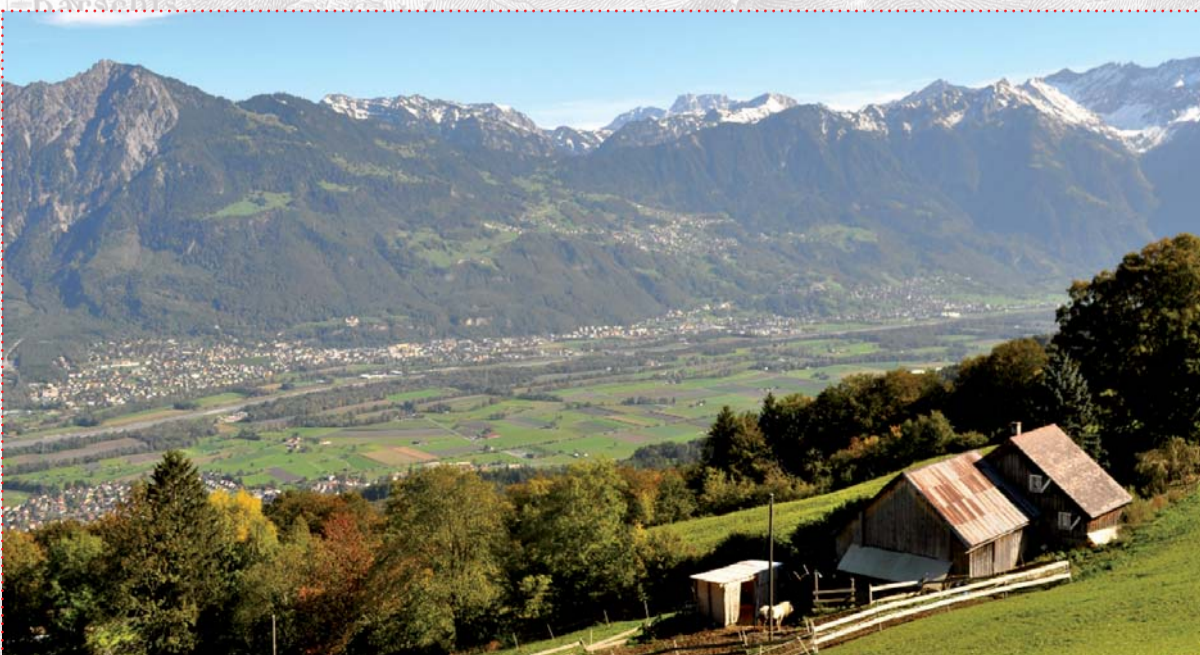


Theoretische Geschossflächenreserve pro Hektare

- Grundstücke gut ausgenutzt
- Grundstücke mit wenigen Reserven
- Grundstücke mit mittelgrossen Reserven
- Grundstücke mit grossen Reserven
- Grundstücke mit sehr grossen Reserven

Datenquelle:
AREG SG (2014), ABI LI (2014)
Swisstopo (2014, BA1170049)





Impressum:

Herausgeber:
Verein Agglomeration Werdenberg-Liechtenstein
Bahnhofplatz 3
Postfach 724
9471 Buchs

Partner:
Baudepartement des Kantons St.Gallen
Amt für Raumentwicklung und Geoinformation AREG
Lämmlisbrunnenstrasse 54
9001 St.Gallen

Regierung des Fürstentums Liechtenstein
Regierungsgebäude
Peter-Kaiser-Platz 1
Postfach 684
9490 Vaduz

Datenmanagement und -analyse, GIS-Planarstellung:
Matthias Staeger, Beat Louis, Anette Brehm, Amt für Raumentwicklung und Geoinformation AREG Kanton St.Gallen
Peter Jehle, Amt für Bau und Infrastruktur ABI, Fürstentum Liechtenstein

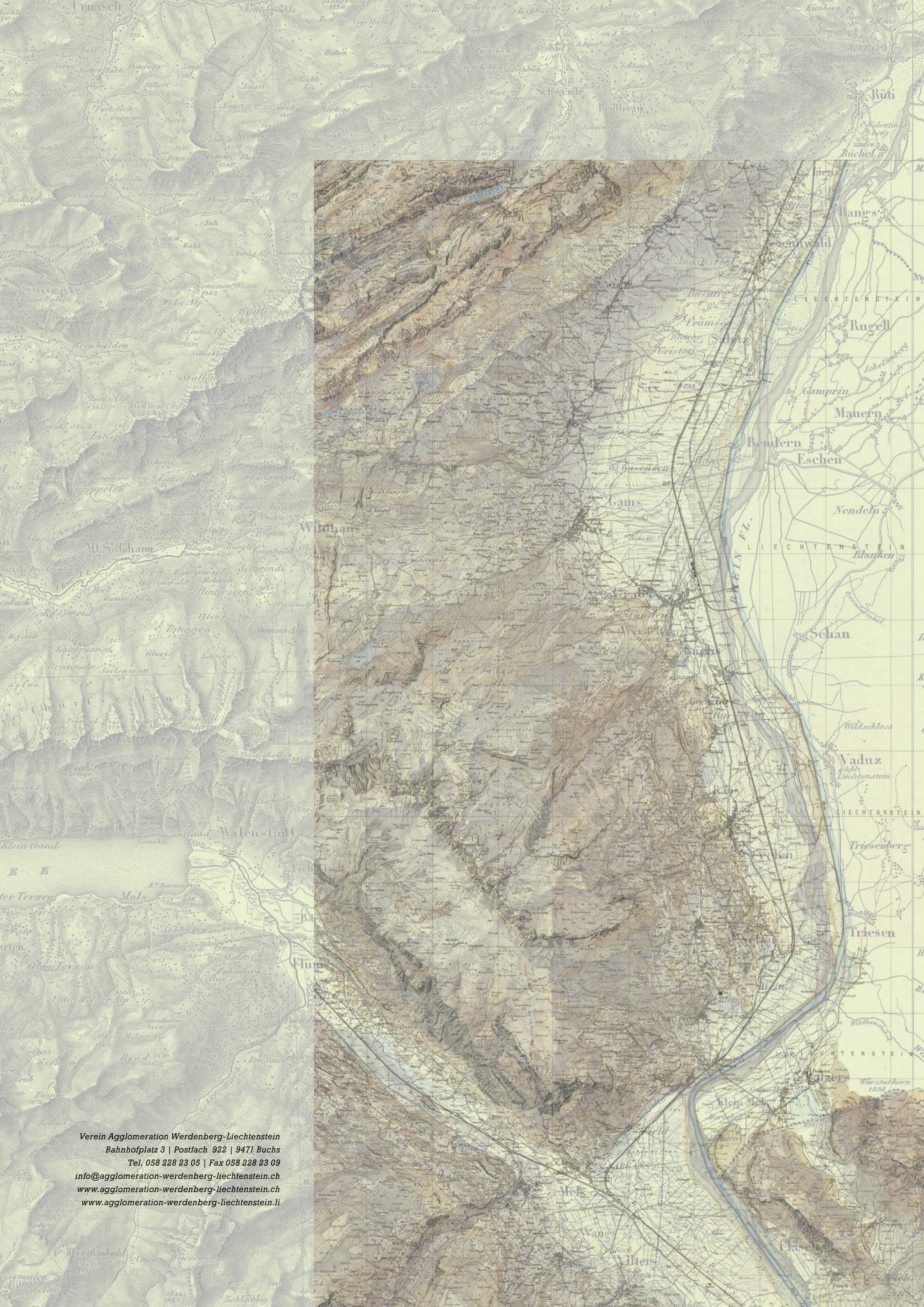
Graphik Cover:
Gabriela Harmtodt
coop4 Kommunikationsdesign
6911 Lochau, Österreich

Druck:
bMedien
Bahnhofstrasse 14
9471 Buchs

Photos:
Hansjakob Gabathuler, Buchs
Hans Jakob Reich, Archiv Hans Jakob Reich, Salez
Tiefbauamt des Fürstentums Liechtenstein
Staatsarchiv St.Gallen

Verlag:
Erschienen im Eigenverlag
Buchs, März 2017

Gedruckt auf pefc zertifiziertem Papier.
Dieses Produkt stammt aus nachhaltig bewirtschafteten Wäldern und kontrollierten Quellen.
www.pefc.ch



Verein Agglomeration Werdenberg-Liechtenstein
Bahnhofplatz 3 | Postfach 922 | 9471 Buchs
Tel. 058 228 23 05 | Fax 058 228 23 09
info@agglomeration-werdenberg-liechtenstein.ch
www.agglomeration-werdenberg-liechtenstein.ch
www.agglomeration-werdenberg-liechtenstein.li